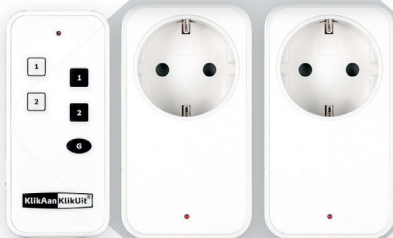




START-LINE
SET APA2-2300R

LEES ALTIJD EERST
DEZE HANDLEIDING



70052 versie 1.0
Op www.klikaanklikuit.nl vindt u altijd
de meest recente gebruiksaanwijzingen

START SET DRAADLOOS SCHAKELEN



APA2-2300R START SET DRAADLOOS SCHAKELEN

Lees voordat u dit product in gebruik neemt altijd eerst deze handleiding volledig, om uw KlikAanKlikUit systeem optimaal te benutten en foutief gebruik te voorkomen. Op www.klikaanklikuit.nl vindt u altijd de meest recente gebruiksaanwijzingen.

FUNCTIONALITEIT

Schakel hiermee de aangesloten verlichting of apparatuur (tot 2300 Watt) draadloos aan/uit met de afstandsbediening en maximaal 2 andere KlikAanKlikUit zenders naar keuze. De afstandsbediening heeft 2 kanalen en een groep-uit toets.

COMPATIBILITEIT

Elk van de twee ontvangers is draadloos te bedienen met minimaal 1 en maximaal 3 KlikAanKlikUit zenders. Met de afstandsbediening kunt u 1 of meerdere KlikAanKlikUit ontvangers bedienen (aan/uit, dimmen, openen/sluiten, melodie draadloze deurbel activeren). Voor een compleet overzicht kunt u de productwijzer (onder advies) raadplegen op www.klikaanklikuit.nl

TECHNISCHE SPECIFICATIES APA2-2300R ZENDER

| | |
|----------------|--|
| Codesysteem | Automatisch |
| Aantal kanalen | 2 + groep-uit toets |
| Zendfrequentie | 433,92 MHz RF |
| Zendbereik | Binnenshuis tot 30 m, buitenshuis tot 70 m (optimale omstandigheden) |
| Voeding | 3V lithium batterij type CR2032 (inbegrepen) |
| Afmetingen | HxBxD: 85 x 40 x 10 mm |

WAAR MOET U OP LETTEN?

- Wij raden u aan om elke KlikAanKlikUit dimmer-ontvanger te bedienen met een apart kanaal van deze afstandsbediening. U kunt namelijk niet met één kanaal van deze afstandsbediening twee of meerdere dimmer-ontvangers tegelijkertijd dimmen.
- U kunt wel twee of meerdere aan/uit-ontvangers, deurbel-ontvangers of zonwering-ontvangers tegelijk bedienen met hetzelfde kanaal van de afstandsbediening



TECHNISCHE SPECIFICATIES PER APA2-2300R ONTVANGER

| | |
|-------------------|--|
| Codesysteem | Automatisch |
| Geheugenadressen | 3 |
| Wattage | 2300 Watt |
| Stand-by verbruik | <0,6 Watt |
| Frequentie | 433,92 MHz RF |
| Voeding | 230V/50Hz |
| Afmetingen | HxBxD: 94 x 52 x 31 mm (exclusief stekker) |

WAAR MOET U OP LETTEN?

- Zelfs als een ontvanger is uitgeschakeld, kan er nog steeds spanning op de aansluitpunten staan. Trek de stekker van een APA2-2300R ontvanger uit het stopcontact als u zeker wilt zijn dat er geen spanning op staat.
- Dit product is niet geschikt voor het schakelen van TL of PL verlichting met externe starter.
- Plaats KlikAanKlikUit ontvangers altijd minimaal 50 cm uit elkaar om interferentie te voorkomen.
- Sluit maximaal 1 transformator aan per APA2-2300R ontvanger.
- Bij stroomuitval blijven de codes in het geheugen behouden. Zodra de stroom weer beschikbaar is schakelt de ontvanger automatisch uit. U kunt uw KlikAanKlikUit zender(s) dan gebruiken om de ontvanger aan te schakelen.
- Dit product is uitgerust met een kinderbeveiliging. Het aansluiten van stekkers kan daardoor minder soepel gaan. Druk in dat geval de stekker stevig door, loodrecht op de stekkerdoos.



APA2-2300R START SET DRAADLOOS SCHAKELEN

INSTALLATIE

Elk van de twee ontvangers dient gevoed te worden via een stopcontact binnenshuis (230V, 50Hz).

MAXIMALE BELASTING

Het overschrijven van de maximale belasting kan leiden tot defecten en kortsluiting. Dit product is thermisch gezekerd, waardoor de stroom automatisch wordt afgesloten bij kortsluiting of overbelasting. Dit proces is onomkeerbaar en valt niet onder de garantie. Het product dient na overbelasting vervangen te worden.

BATTERIJEN

Haal de batterij uit dit product als deze langere tijd niet gebruikt wordt. Wanneer de batterij (bijna) leeg is, kan het zendbereik van de APA2-2300R zender afnemen. Vervang in dat geval de batterij (zie pag. 13). Neem bij het vervangen van de batterij de plaatselijke regelgeving in acht. Werp batterijen nooit in open vuur.

DRAADLOOS SIGNAAL

Het 433,92 MHz radiosignaal gaat door muren, ramen en deuren. Het bereik is afhankelijk van lokale omstandigheden, zoals de aanwezigheid van metalen of storingsbronnen. Zo kan de metaalfolie in dubbelglas (HR-glas) voor een afname van het draadloos bereik van KlikAanKlikUit zenders zorgen.

LIFE-SUPPORT

Gebruik KlikAanKlikUit producten nooit voor "life support" systemen of toepassingen waar storingen van apparatuur levensbedreigend kunnen zijn.

REPAREREN

U kan en mag dit product niet repareren of modificeren. Indien u twijfelt over de correcte werking, breng het product terug naar de winkel waar u het heeft aangeschaft.

WATER EN VOCHT

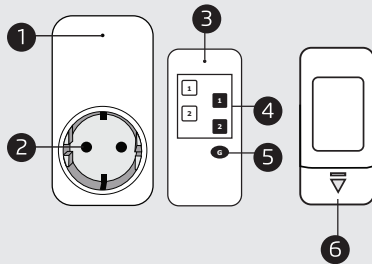
Dit product is niet waterbestendig en daardoor niet geschikt voor gebruik buitenshuis. Reinig dit product uitsluitend met een droge doek.

OMGEVING EN GEBRUIK

Stel het product niet bloot aan overmatige hitte of kou. Extreme temperaturen hebben een negatieve invloed op de levensduur van electronica en batterijen. Laat het product niet vallen. Schokken kunnen de interne electronica beschadigen.



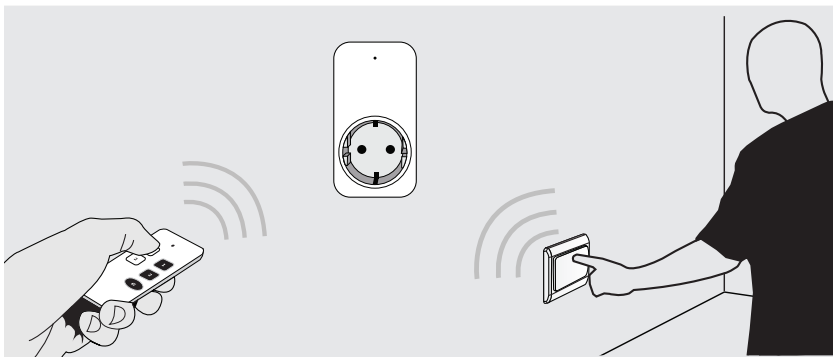
APA2-2300R START SET DRAADLOOS SCHAKELEN



Onderdelen

- (1) LED indicator
- (2) Kinderbeveiliging
- (3) LED indicator
- (4) AAN/UIT toetsen
- (5) Groep-uit toets
- (6) Batterijhouder (inclusief 3V lithium batterij, type CR2032)

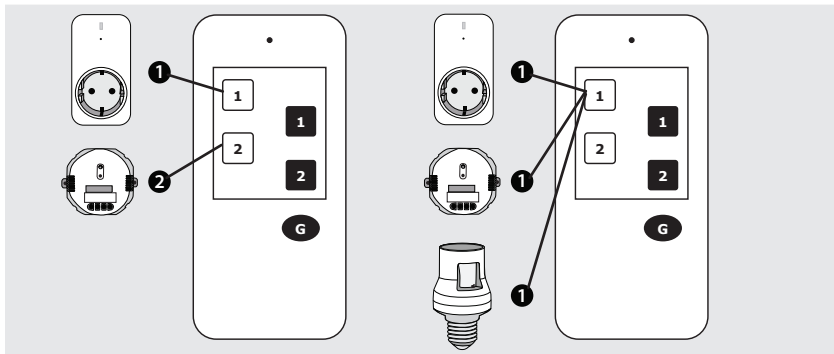
APA2-2300R START SET DRAADLOOS SCHAKELEN



Draadloos bedienen

De ontvangers uit deze set zijn draadloos te bedienen met minimaal 1 en maximaal 3 KlikAanKlikUit zenders. Bijvoorbeeld de meegeleverde afstandsbediening, de draadloze wandschakelaar AWST-8800, etc. Zo kunt u met de draadloze wandschakelaar de ontvanger aan zetten en met de afstandsbediening de ontvanger uit zetten.

Voor een compleet overzicht kunt u de productwijzer (onder advies) raadplegen op www.klikaanklikuit.nl



Verschillende kanalen toekennen aan meerdere ontvangers

Als u meerdere ontvangers heeft, kunt u bijvoorbeeld kanaal 1 toekennen aan ontvanger 1 en kanaal 2 aan ontvanger 2. Zo kunt u elke ontvanger individueel bedienen.

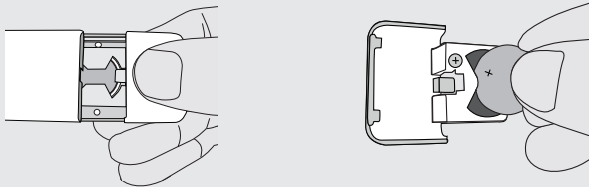
Een kanaal toekennen aan meerdere ontvangers

U kunt ook met één druk op de knop alle desbetreffende ontvangers (ook dimmers) tegelijk aan/uit schakelen.

U kunt niet met één kanaal twee of meerdere dimmerontvangers tegelijkertijd dimmen. Daarom raden wij u aan om één dimmerontvanger te bedienen per kanaal van de afstandsbediening.

De groep-uit toets stelt u in staat om de aangemelde ontvangers met één druk op de knop uit te schakelen.

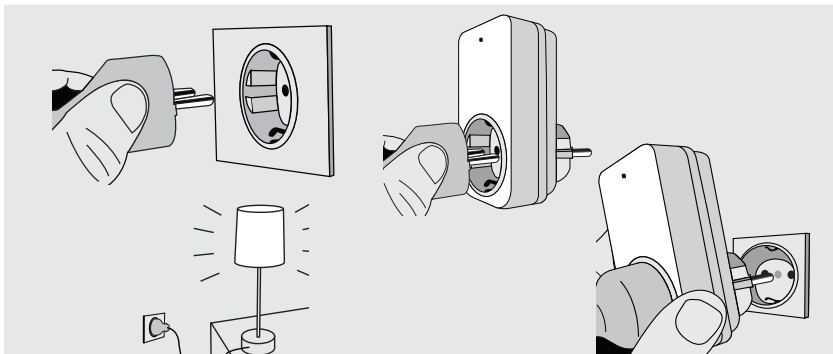
APA2-2300R START SET DRAADLOOS SCHAKELEN



1. Batterij plaatsen

Schuif de batterijhouder uit de afstandsbediening. Plaats vervolgens de meegeleverde batterij in de uitsparing van de batterijhouder.

Let op dat de + en - polen van de batterij overeenkomen met de + en - symbolen op de batterijhouder. Schuif de batterijhouder terug in de afstandsbediening.



1a. Verlichting controleren

Bij het aanmelden van een of meerdere KlikAanKlikUit zender(s) is het raadzaam om allereerst een lamp in de stekkerdoos schakelaar te plaatsen om zodoende te kunnen controleren of aanmelding succesvol is.

Steek daarom de stekker van de lamp eerst in het stopcontact en zet de lamp aan. Wanneer u de lamp aangezet heeft, trekt u de stekker uit het stopcontact.

2. Aansluiten verlichting

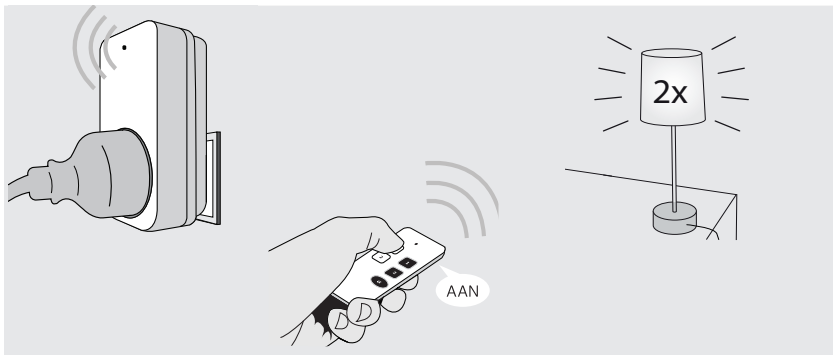
Sluit vervolgens de lamp aan op de stekkerdoos schakelaar.

3. Stekkerdoos aansluiten op stopcontact

Steek de stekkerdoos schakelaar in een stopcontact. Zorg ervoor dat andere KlikAanKlikUit ontvangers minimaal 50 cm van de stekkerdoos zijn verwijderd om interferentie te voorkomen.

Als u de stekkerdoos schakelaar verplaatst naar een ander stopcontact, blijven de aangemelde zendcodes behouden in het geheugen.

APA2-2300R START SET DRAADLOOS SCHAKELEN



4. Activeren “zoekmode”

De zoekmode wordt geactiveerd zodra de stekkerdoos schakelaar in het stopcontact wordt geplaatst. De LED-indicator gaat hierbij knipperen.

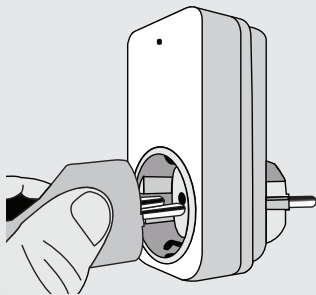
5. Aanmelden zendcode

Zend, tijdens het knipperen van de LED indicator, met de zender een aan-sigitaal naar de stekkerdoos schakelaar.

6. Registratie van het aan-sigitaal

Zodra het aan-sigitaal wordt ontvangen, zal de aangesloten verlichting 2x aan/uit schakelen om te bevestigen dat de code is opgeslagen. Aangezien de aanmelding succesvol is, kunt u nu de stekker van de aangesloten lamp uit de stekkerdoos schakelaar trekken.

De ontvangers uit deze set hebben 3 geheugen-adressen. U kunt dus maximaal 3 verschillende zendcodes aanmelden per ontvanger. Indien u meerdere zendcodes wilt aanmelden dient u stappen 3 tot en met 6 te herhalen.



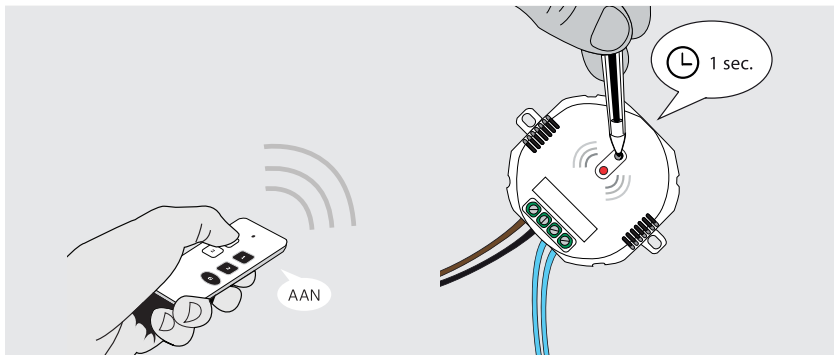
7. Aansluiten apparatuur/verlichting

Sluit na het aanmelden van de gewenste zendcode(s) de apparatuur of verlichting aan op de stekkerdoos schakelaar(s). Om via de stekkerdoos schakelaar(s) te kunnen schakelen dient de aangesloten apparatuur of verlichting aan te staan.

De maximale belasting per stekkerdoos schakelaar is 2300 Watt.

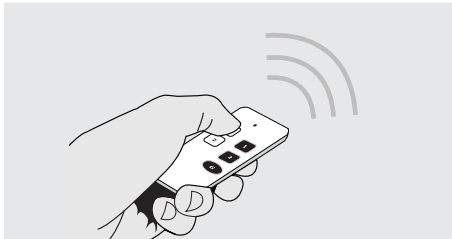
Dit product is niet geschikt voor het schakelen van TL of PL verlichting met externe starter.

APA2-2300R START SET DRAADLOOS SCHAKELEN



8. Deze afstandsbediening aanmelden bij andere ontvangers

Om een ontvanger te kunnen bedienen, dient u een zendcode naar keuze aan te melden bij de ontvanger. Raadpleeg de handleiding van de ontvanger om de zoekmode van de ontvanger te activeren. Op de meeste ontvangers zit een knopje dat u niet langer dan 1 seconde indrukt om de zoekmode te activeren. Zodra de zoekmode van de ontvanger actief is gaat de LED indicator op de ontvanger langzaam knipperen. Door een aan-sigitaal met de zender te sturen, tijdens het knipperen van de LED indicator, zal de ontvanger bevestigen dat de code in het geheugen is opgeslagen.



9. Draadloos bedienen

9a. Dimmen

1. Druk op de aan-toets om de ontvanger aan te zetten.
2. Druk nogmaals op de aan-toets om de dimmode te activeren. Het licht zal langzaam in een cyclus van sterk naar zwak dimmen.
3. Druk voor de derde keer op de aan-toets om de gewenste lichtsterkte vast te zetten.
4. Druk op de uit-toets om de ontvanger uit te zetten.

Voor meer info, zie de handleiding van de ontvanger.

9b. Aan/uit schakelen

1. Druk eenmaal op de aan-toets om de ontvanger aan te zetten.
2. Druk eenmaal op de uit-toets om de ontvanger uit te zetten.

Voor meer info, zie de handleiding van de ontvanger.

9c. Openen/stoppen/sluiten

1. Druk op de aan-toets om de zonwering te openen. Druk nogmaals op de aan-toets om de zonwering te stoppen.
2. Druk op de uit-toets om de zonwering te sluiten. Druk nogmaals op de uit-toets om de zonwering te stoppen.

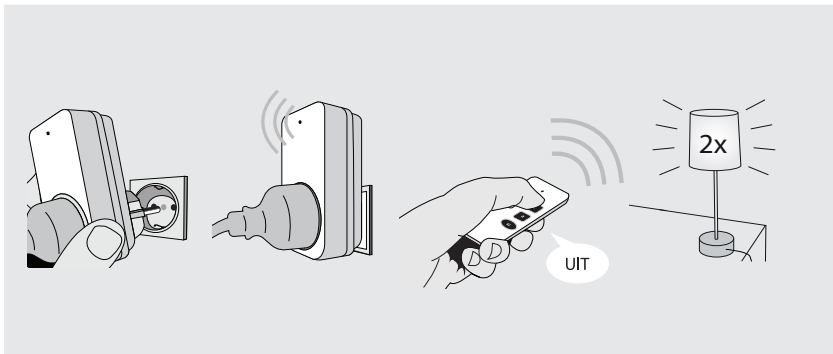
Lees de handleiding van de ontvanger om de richting van de zonwering om te keren.

9d. Draadloze deurbel activeren

Druk op de aan-toets om de melodie van de draadloze deurbel te activeren.

Voor meer info, zie de handleiding van de ontvanger.

APA2-2300R START SET DRAADLOOS SCHAKELEN

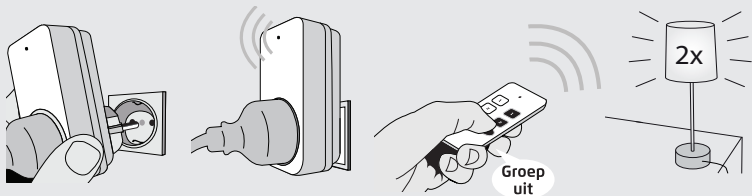


Enkele zendcode wissen

Vergelijkbaar bij het aanmelden, is het raadzaam om een lamp in de stekkerdoos schakelaar te plaatsen.

- (1) Haal de stekkerdoos schakelaar uit het stopcontact en wacht 5 seconden.
- (2) Steek de stekkerdoos schakelaar opnieuw in het stopcontact om de zoekmode automatisch te activeren. De LED-indicator gaat hierbij gedurende 5 seconden knipperen.
- (3) Stuur terwijl de 'zoekmode' actief is met de KlikAanKlikUit zender het desbetreffende uit-sigitaal dat u wilt afmelden bij de ontvanger. Raadpleeg indien nodig de handleiding van de zender.
- (4) De lamp zal 2x aan/uit schakelen om te bevestigen dat de code is verwijderd.

Herhaal deze procedure om meerdere zenders of zendcodes af te melden.




Volledige geheugen wissen

Vergelijkbaar bij het aanmelden, is het raadzaam om een lamp in de stekkerdoos schakelaar te plaatsen.

- (1) Haal de stekkerdoos schakelaar uit het stopcontact en wacht 5 seconden.
- (2) Steek de stekkerdoos schakelaar opnieuw in het stopcontact om de zoekmode automatisch te activeren. De LED-indicator gaat hierbij gedurende 5 seconden knipperen.
- (3) Stuur terwijl de 'zoekmode' actief is met de KlikAanKlikUit afstandsbediening uit deze set het alles uit-sigitaal door op de groep-uit toets te drukken.
- (4) De lamp zal 2x aan/uit schakelen om te bevestigen dat het volledige geheugen is verwijderd.



APA2-2300R START SET DRAADLOOS SCHAKELEN

 Dit product voldoet aan de essentiële eisen en de overige relevante bepalingen van de geldende Europese richtlijnen. Er kunnen beperkingen gelden voor het gebruik van dit apparaat buiten de EU. Indien dit apparaat wordt gebruikt buiten de EU, controleer dan of het apparaat voldoet aan de plaatselijke richtlijnen.



Lever het product indien mogelijk na gebruik in bij een inzamelplaats voor hergebruik. Gooi het product niet weg bij het huishoudafval.

Indien het product niet werkt

- Controleer of de LED-indicator op de ontvanger brandt. Zo niet, dan staat er mogelijk geen stroom op het product of is de thermische zekering gesprongen (in het laatste geval dient het product vervangen te worden).
- Controleer of de LED-indicator brandt op de afstandsbediening bij het versturen van een aan of uit signaal. Zo niet, dan is de spanning van de batterij te laag (vervang deze indien nodig) of de batterij zit niet goed in de batterijhouder.
- Gebruik uitsluitend een 3V CR2032 Lithium batterij voor de afstandsbediening.
- Wellicht is er iets misgegaan bij het aanmelden van de zender. Wis het geheugen van de ontvanger(s) en meld de zender(s) opnieuw aan bij de ontvanger.
- Controleer factoren die van invloed kunnen zijn op het draadloze signaal.

Garantie

- Dit product heeft één jaar garantie op materiaal- en/of constructiefouten, vanaf de aankoopdatum. Bewaar de aankoopnota, daar deze geldt als enig geldig garantiebewijs.
- Voorkom foutieve handelingen bij gebruik en/of installatie door de gebruiksaanwijzing eerst zorgvuldig te lezen. De garantie vervalt indien er sprake is van onoordeelkundig gebruik, reparatie door u of derden, of breuk van kunststof delen.
- Ga voor garantie terug naar de winkel van aankoop. Het defecte product dient vergezeld te zijn van het originele aankoopbewijs.

Copyright

Het is verboden om zonder toestemming van Trust International BV deze handleiding of delen daarvan te reproduceren. Wijzigingen, druk- en/of zetfouten voorbehouden.



EU-verklaring van overeenstemming

Trust International BV verklaart hiermee dat de KlikAanKlikUit set, te weten:

model: APA2-2300R Start set draadloos schakelen
 itemnummer: 70052
 bestemd voor gebruik: Binnenshuis

in overeenstemming is met de vereiste CE richtlijnen: EMC Directive (108/2004/EC), Low Voltage Directive (95/2006/EC), ROHS Directive (65/2011/EC), R&TTE Directive (5/1999/EC) en voldoet aan alle technische voorschriften die voor de genoemde producten van toepassing zijn binnen de volgende normen:

| | |
|--|---|
| EN 61058-2-4:2005 | EN 61000-4-3:2006 +A1:2008 +A2:2010 |
| EN 61058-1:2002 + A2:2008 | EN 61000-4-4:2012 |
| EN 55015:2006 +A1:2007 +A2:2009 | EN 61000-4-5:2006 |
| EN 300 220-1 V2.4.1 (2012-05) | EN 61000-4-6:2009 |
| EN 300 220-2 V2.4.1 (2012-05) | EN 61000-4-11:2004 |
| EN 301 489-1 V1.9.2 (2011-09) | EN 60950-1:2006+A11:2009+A1:2010+A12:2011 |
| EN 301 489-3 V1.6.1 (2013-08) | +A2:2013 |
| EN 55022:2010 +AC:2011, Class B | EN 62479:2010 |
| EN 61000-3-2:2006 +A1:2009 +A2:2009, Class A | EN 50581:2012 |
| EN 61000-3-3:2008 | |
| EN 61000-4-2:2009 | |

Fabrikant/erkende vertegenwoordiger,



H. Donker, Procurement Director
 Dordrecht, 11-11-2015

TRUST INTERNATIONAL B.V.
 LAAN VAN BARCELONA 600
 3317DD DORDRECHT
 NEDERLAND
 www.klikaanklikuit.nl