



**GEBRUIKSAANWIJZING\***  
v. 1.0



**AEX-701 SIGNAALVERSTERKER**

\*Op [www.klikaanklikuit.nl](http://www.klikaanklikuit.nl) vind u altijd de meest recente gebruiksaanwijzingen

### COMPATIBILITEIT

Deze signaalversterker werkt met alle KlikAanKlikUit zenders

### FUNCTIONALITEIT

Signaalversterker welke het draadloze bereik van in totaal 6 KlikAanKlikUit zendcodes verlengd met maximaal 30 meter.

### TECHNISCHE SPECIFICATIES

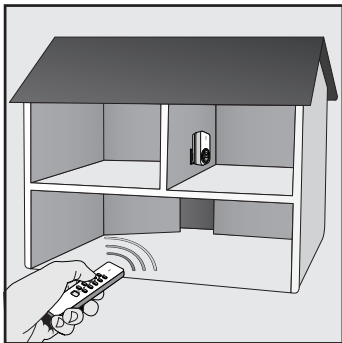
- |                         |                                  |
|-------------------------|----------------------------------|
| • Voeding               | 2x 1,5 Volt AA alkaline batterij |
| • RF frequentie         | 433.92 MHz                       |
| • Waterdichte behuizing | IP-56                            |
| • Geheugenadressen      | 6                                |

**⚠ WAAR MOET U OP LETTEN**

- Dit product is een "repeater" en is bedoeld om het draadloze signaal van uw KlikAanKlikUit zender (bv. afstandsbediening) te "herhalen", zodat u een ontvanger kunt bedienen die zich anders buiten het draadloze bereik zou bevinden: Het draadloze bereik kan hierdoor verdubbeld worden.
- Dit product moet gebruikt worden in combinatie met minimaal 1 set KlikAanKlikUit-zender en -ontvanger dat reeds correct ingesteld is. Volg hiervoor eventueel de instructies van de betreffende handleidingen.
- Dit product kan uitsluitend gebruikt worden met aan/uit-ontvangers! Gebruik geen dimmer-ontvangers!
- Het draadloze systeem is onbeperkt uit te breiden met KlikAanKlikUit-zenders en -ontvangers.
- Gebruik in dezelfde omgeving slechts één AEX-701 exemplaar.
- Dit product bevat een geheugen en kan met maximaal 6 verschillende zendcodes werken.
- Gebruik KlikAanKlikUit producten nooit voor zogenaamde "life support" systemen of overige toepassingen waar storingen van apparatuur levensbedreigend kunnen zijn.
- Wanneer de LED indicator elke 3 seconden knippert of wanneer de LED indicator niet meer brandt zijn de batterijen (bijna) leeg. Vervang in dat geval de batterijen.
- Reinig dit product uitsluitend met een droge doek.

**DRAADLOOS SIGNAAL**

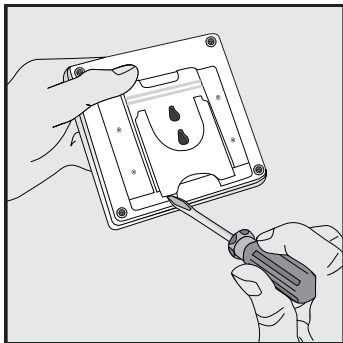
- Het 433.92 MHz radiosignaal gaat door muren, ramen en deuren.
- Het bereik is afhankelijk van lokale omstandigheden, zoals de aanwezigheid van metalen en andere storingsbronnen. Bijvoorbeeld, de metaaldeeltjes in dubbelglas (HR-glas) zorgen voor een afname van de draadloze bereik van KlikAanKlikUit zenders.
- Er kunnen beperkingen gelden voor het gebruik van dit apparaat buiten de EU. Indien dit apparaat wordt gebruikt buiten de EU, controleer dan of het apparaat voldoet aan de plaatselijke richtlijnen.



### [1] Beginsituatie

Uw zender en ontvanger zijn reeds correct ingesteld, maar vallen buiten elkaars bereik.

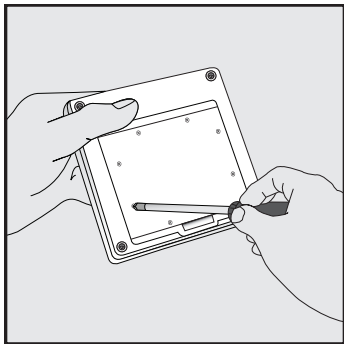
- i** Plaats zender en ontvanger tijdelijk naast elkaar, en ga na dat u de ontvanger daadwerkelijk met de zender kunt bedienen.
- i** De afgebeelde zender en ontvanger kunnen in de praktijk afwijken.



### [2] Loshalen voetplaat

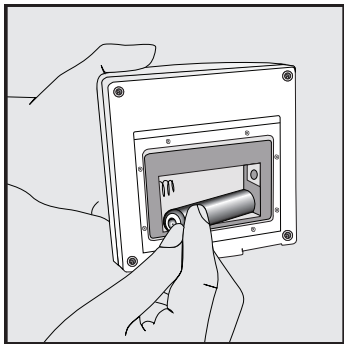
Druk met een schroevendraaier de voetplaat van de achterzijde af.

- i** Zet de schroevendraaier NIET in het midden, maar onder de linker- of rechterzijde. De uitsparing in het midden is voor het batterijvakje (zie [3]).



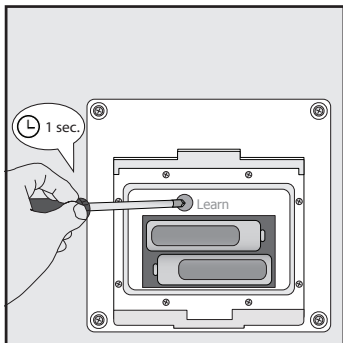
### [3] Openen batterijvakje

Schroef de 8 schroeven los en open het batterijvak.



### [4] Batterijen plaatsen

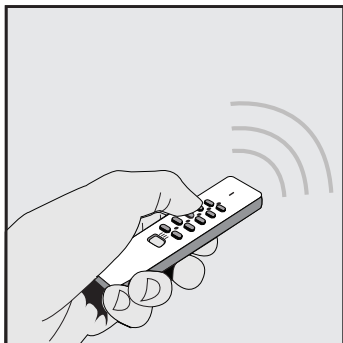
Plaats twee 1,5V AA alkaline batterijen (niet inbegrepen) zoals hierboven afgebeeld. Let daarbij op de juiste polariteit van de batterijen (plaats de plus en min aan de goede kant).



### [5] Activeren “zoekmode”

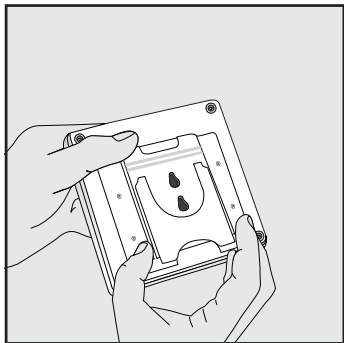
Druk kort (1 seconde) op de verbindknop.  
De LED indicator op de voorzijde gaat dan langzaam knipperen.

**i** Er kunnen maximaal 6 verschillende zendcodes tegelijkertijd worden opgeslagen. Zie pagina 7 en 8 voor het verwijderen van één of meerdere zendcodes.



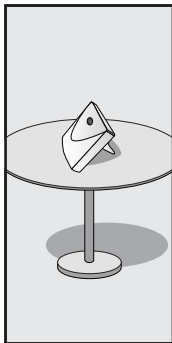
### [6] Toewijzen zendcode

Zend, terwijl de zoekmode actief is, met de zender een aan-sigitaal naar de signaalversterker (bijv.: druk op de gewenste aan-toets van een afstandsbediening, zend een aan-sigitaal met een draadloze wandschakelaar of activeer een bewegingsmelder). Zodra het aan-sigitaal wordt ontvangen zal de LED indicator 2x langzaam aan/uit knipperen.



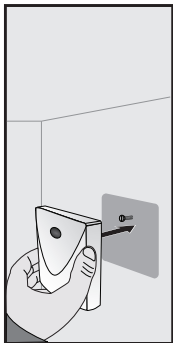
### [7] Bevestiging voetplaat

Schroef het batterijklepje terug op zijn plaats, en plaats vervolgens het voetplaatje terug.

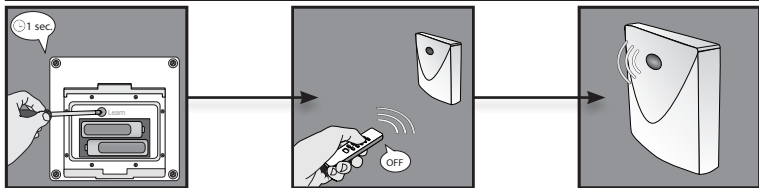


### [8] Signaalversterker plaatsen

Klap het voetje aan de achterkant uit. De AEX-701 kan op een tafel, boekenplank of andere horizontale oppervlakte geplaatst worden.



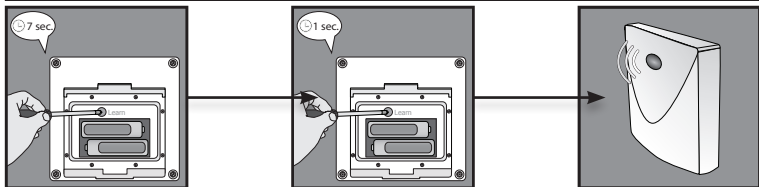
U kunt de AEX-701 ook aan de muur bevestigen door de schroef uitsparingen aan de achterzijde te gebruiken.



### Voor het verwijderen van 1 code uit het geheugen:

- (1) Druk 1 seconde op de verbindknop.
- (2) De indicator op de voorzijde gaat langzaam knipperen.
- (3) Zend tijdens het knipperen een uit-sigitaal met de betreffende KlikAanKlikUit zender.
- (4) De LED indicator schakelt 2x aan en uit ter bevestiging.





**Voor het verwijderen van alle ingestelde codes (resetten van het geheugen):**

- (1) Houd de verbindknop ingedrukt.
- (2) De indicator gaat na ca. 7 seconden knipperen.
- (3) Laat de verbindknop los.
- (4) Druk tijdens het knipperen nogmaals op de verbindknop.
- (5) De LED indicator schakelt 2x aan en uit ter bevestiging.

### **Indien het product niet werkt:**

- Controleer of de LED-indicator brandt. Zo niet of wanneer de LED indicator elke 3 seconden knippert zijn de batterijen (bijna) leeg. Vervang in dat geval de batterijen.
- Controleer of de KlikAanKlikUit zender correct functioneert. Let daarbij op het energiepeil van de batterijen en andere factoren die van invloed kunnen zijn op het draadloze signaal.
- Wellicht is er iets misgegaan bij het aanmelden van de zender. Wis het geheugen en meld de zender(s) opnieuw aan bij de ontvanger. Zie pagina 7 en 8 van deze handleiding.



Dit product voldoet aan de essentiële eisen en de overige relevante bepalingen van de geldende Europese richtlijnen.



Lever het product indien mogelijk na gebruik in bij een inzamelplaats voor hergebruik. Gooi het product niet weg bij het huishoudafval.

### **Garantie**

- Dit product heeft één jaar garantie op materiaal- en/of constructiefouten, vanaf de aankoopdatum. Bewaar de aankoopnota, daar deze geldt als enig geldig garantiebewijs.
- Voorkom foutieve handelingen bij gebruik en/of installatie door de gebruiksaanwijzing eerst zorgvuldig te lezen. De garantie vervalt indien er sprake is van kortsluiting door foutieve aansluiting, overbelasting, onoordeelkundig gebruik, reparatie door u of derden, bliksemingslag, of breuk van kunststof delen.
- Ga voor garantie terug naar de winkel van aankoop. Het defecte product dient vergezeld te zijn van het originele aankoopbewijs.

### **Copyright**

Het is verboden om zonder toestemming van COCO International BV deze handleiding of delen daarvan te reproduceren. Wijzigingen, druk- en/of zetfouten voorbehouden.

## EU-verklaring van overeenstemming

COCO International BV verklaart hiermee dat de KlikAanKlikUit ontvanger, te weten:

model                                   AEX-701  
itemnummer:                           70029

in overeenstemming is met de vereiste CE richtlijnen en voldoet aan alle technische voorschriften die voor de genoemde producten van toepassing zijn binnen de volgende normen:

EN 60669-2-1 (2004)	EN 61000-4-2 (1995+A1;1998+A2;2001)
EN 60669-2-2 (2006)	EN 61000-4-3 (2002+A1;2002)
EN 60669-1 (1999+A1;2002)	EN 300 220-1 V1.3.1 (2000)
EN 60529 (1991+A1;2000)	EN 300 220-3 V1.1.1 (2000)
EN 301 489-1 V1.6.1 (2005)	EN 50371 (2002)
EN 301 489-3 V1.4.1 (2002)	

Opgesteld te Dordrecht, d.d. 24 juli 2013



M. Hoekstra, directeur

**COCO INTERNATIONAL B.V.**

POSTBUS 434  
3300AK DORDRECHT  
NEDERLAND  
[www.klikaanklikuit.nl](http://www.klikaanklikuit.nl)